

## ГЕОГРАФІЧНІ ОСОБЛИВОСТІ СМЕРТНОСТІ НАСЕЛЕННЯ У КРАЇНАХ ЄС ВІД ІШЕМІЧНОЇ ХВОРОБИ СЕРЦЯ

*Корнійчук О.О.*

Сумський державний педагогічний університет імені А.С.Макаренка

Стан здоров'я населення є одним з індикаторів соціально-економічного розвитку країни та її регіонального людського потенціалу. Найбільш поширеними хворобами як світі є серцево-судинні захворювання, які займають лідируючі позиції за більшістю показників здоров'я населення (первинна захворюваність, поширення хвороб, смертність, тимчасова непрацездатність, інвалідність тощо).

За даними «Statistical Fact Sheet – Populations 2007 Update» щорічно у світі від серцево-судинних захворювань гине 17,7 млн. людей, а 20 млн. пацієнтів переносять серцеві напади й інсульти щороку. У Європі від серцево-судинних захворювань щорічно помирає 4,35 млн. осіб [3, с. 44].

*Метою статті* є дослідження географічних особливостей смертності населення від серцево-судинних хвороб у країнах Європейського Союзу за період з 2005 по 2015 роки.

Однією з найбільш поширених хвороб системи кровообігу є ішемічна хвороба, яка у структурі смертності населення від серцево-судинних хвороб знаходиться на першому місці. У різних країнах Європи від стенокардії страждають від 20 до 40 тис. осіб на 1 млн. населення.

Головними факторами, що спричиняють розвиток цієї хвороби, є нездоровий спосіб життя, у т.ч. куріння, стрес, висококалорійне харчування, артеріальна гіпертензія, цукровий діабет, спадкові чинники, надлишкова маса тіла, гіподинамія, вікові зміни, запалення, відсутність профілактичних оглядів, несвоєчасна діагностика. Наприклад, вчасно зроблена кардіограма дасть можливість запобігти інфаркту міокарда та смерті [3].

У країнах ЄС у 2005 р. смертність від ішемічної хвороби становила 3777,05 осіб на 100 тис. населення, без урахування Португалії [1;2].

Досліджуючи рівень смертності населення від даної нозології було здійснене ранжування країн відносно медіанного поділу та виділено три групи. До *I групи* країн з низьким показником смертності від ішемічної хвороби віднесено країни, у яких показник смертності коливається від 40,39 (Франція) до 79,13 на 100 тис. населення (Кіпр). *II групу* з середніми показниками становлять країни з показниками від 80,2 (Словенія) до 149,65 (Мальта), до *III групи* віднесено країни, що мають високий показник від 163,14 (Болгарія) до 343,98 на 100 тис. осіб (Литва) (рис. 1).

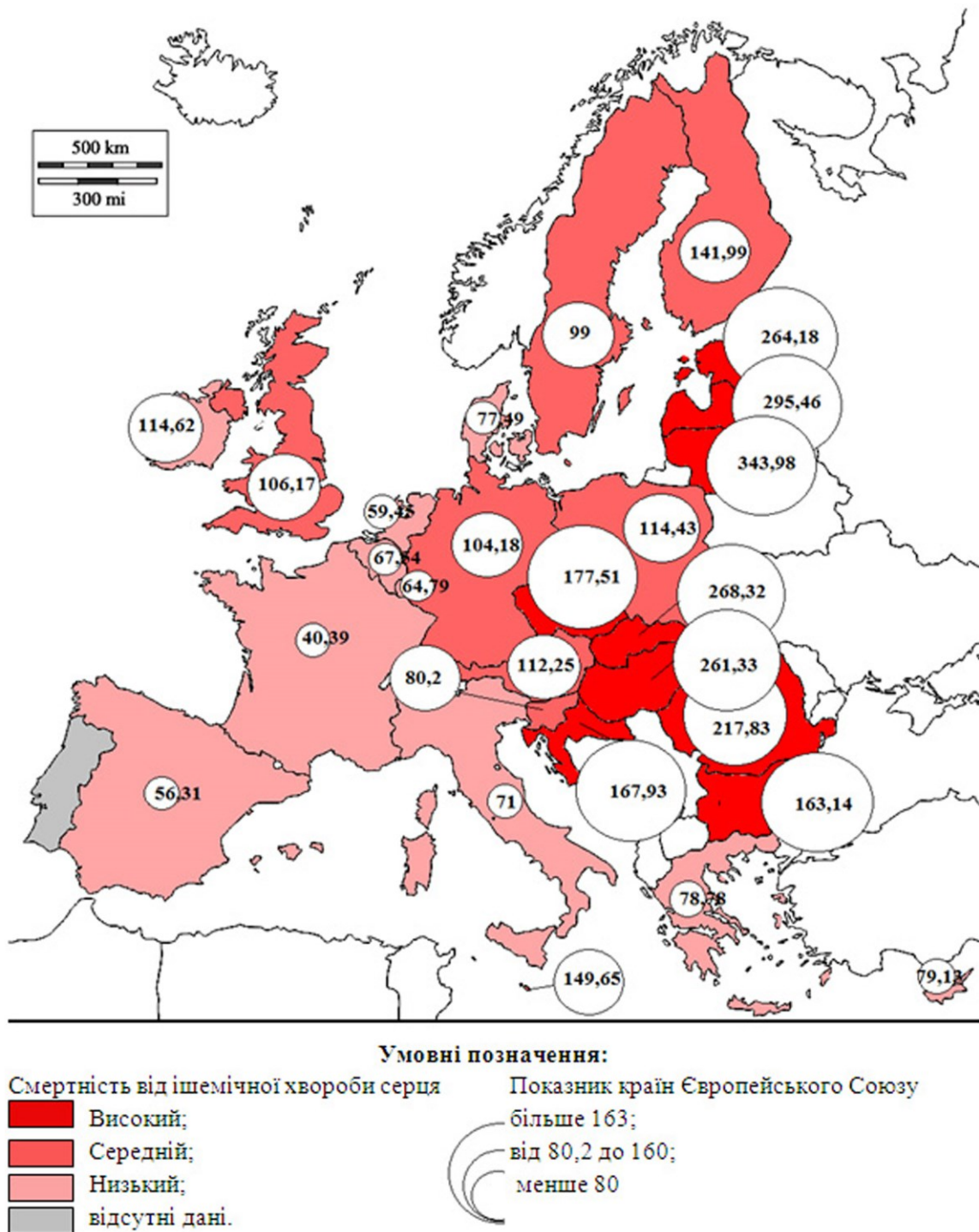
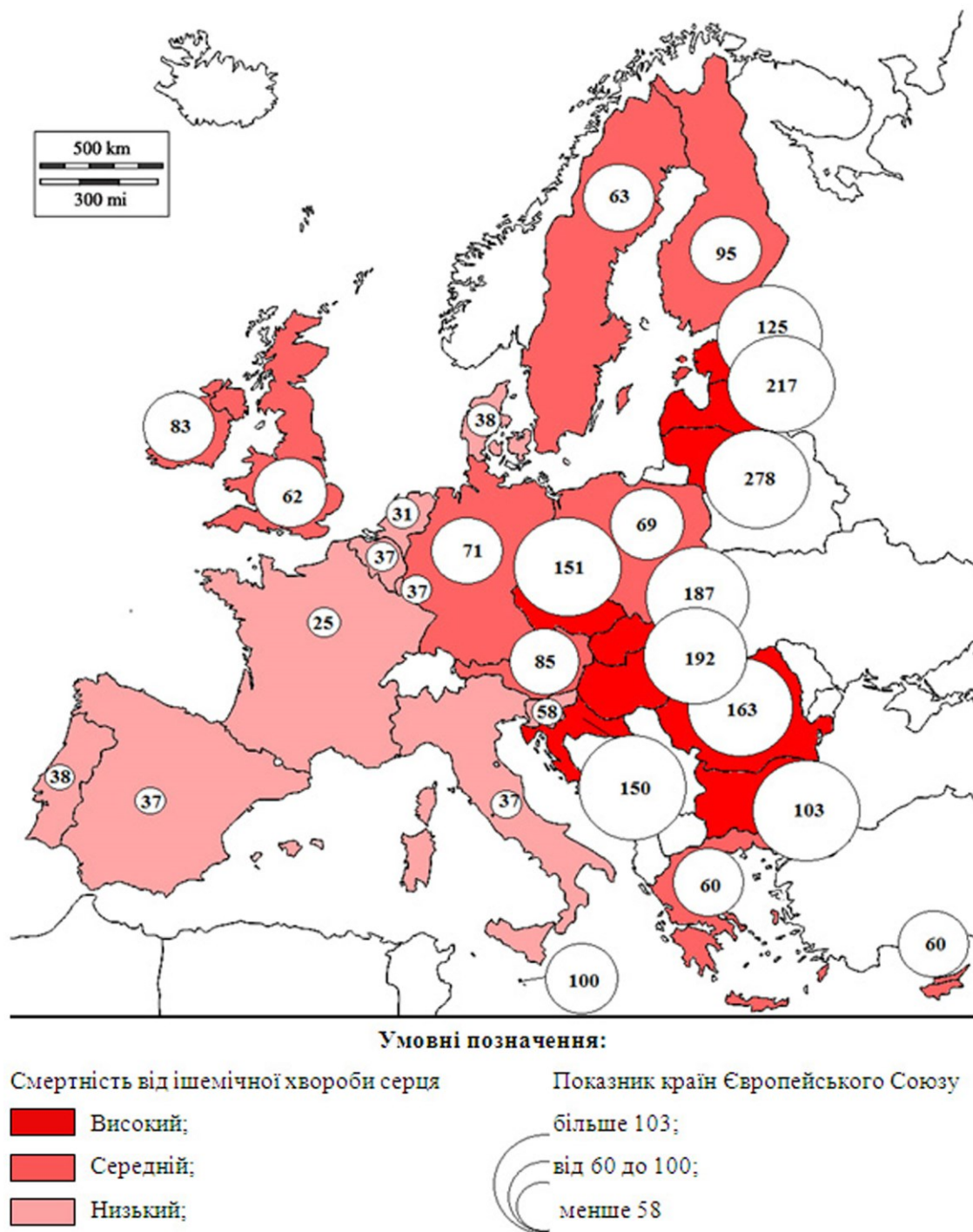


Рис. 1. Групування країн ЄС за смертністю населення від ішемічної хвороби серця (на 100 тис. осіб) станом на 2005 рік (побудовано за даними [8; 9])

У середньому в країнах ЄС у 2015 р. від ішемічної хвороби померло 2626 осіб на 100 тис. населення, у т.ч. як діапазон смертності від даної нозології по країнам ЄС коливався від 31 до 433 випадків на 100 тис. осіб [1].

У 2015 р. відбулися зміни в групуванні країн ЄС за рівнем смертності населення від даної нозології. До *I групи* країн з низьким показником смертності від ішемічної хвороби віднесено країни, у яких показник смертності коливається від 25 (Франція) до 58 (Словенія). *II групу* з середніми показниками

становлять країни з показниками від 60 (Греція) до 100 (Мальта), до *III групи* віднесено країни, що мають високий показник від 103 (Болгарія) до 278 на 100 тис. осіб (Литва) (рис. 2).



**Рис. 2** Групування країн ЄС за смертністю від ішемічної хвороби серця, в будь-якому віці (на 100 тис. осіб) станом на 2015 рік (побудовано за даними [8; 9])

Позитивним моментом є те, що протягом 2005-2015 рр. смертність від ішемічної хвороби серця серед населення країн ЄС знизилася на 30,5% (рис. 3) [9]. Максимально знизилися показники у країнах Люксембург (41%) і Данія

(39%). Однак, у Австрії спостерігається мінімальне зниження даного показника (18%).

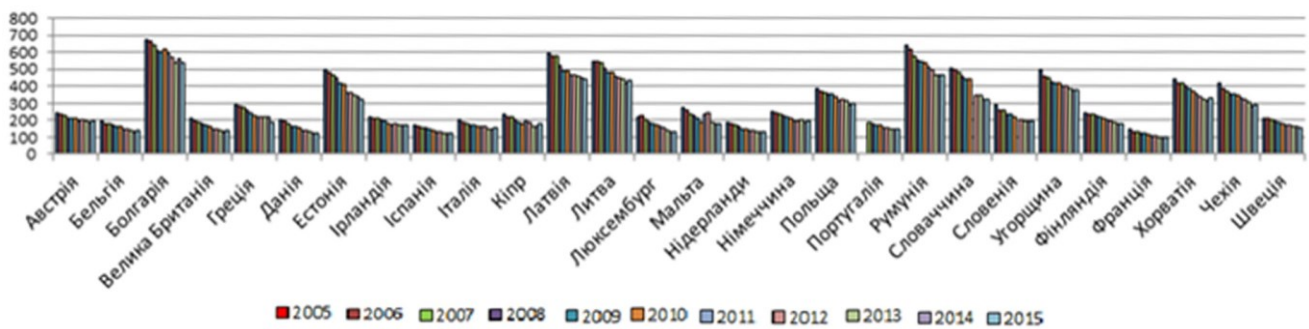


Рис. 3. Динаміка поширеності смертей від ішемічної хвороби серця, в будь-якому віці серед населення країн ЄС протягом 2005-2015 рр. на 100 тис. осіб (побудовано за даними [2; 4; 8-9])

**Висновок.** Проаналізувавши статистичні дані 2005 та 2015 років можемо зазначити, що для всіх країн Європейського Союзу спостерігається тенденція до зменшення смертності від ішемічної хвороби на 30,4%, особливо в таких країнах як Люксембург і Данія. Головною причиною таких позитивних змін є запровадження профілактичних заходів, особливо серед населення, яке знаходиться в групі ризику.

### Список використаних джерел

1. Інформаційні та фактичні дані. URL: <http://www.euro.who.int/ru/data-and-evidence/databases> (дата звернення 21.09.2018)
2. Інформація та фактичні дані. Сімейство баз даних ЄРБ ВООЗ "Здоров'я для всіх". URL: <http://www.euro.who.int/ru/data-and-evidence/evidence-resources/core-health-indicators-in-the-who-european-region> (дата звернення 09.09.2018)
3. Корнус О. Г., Корнус А. О., Шишук В. Д. Територіально-нозологічна структура захворюваності населення Сумської області : монографія. Суми : СумДПУ імені А.С.Макаренка, 2015. 172 с.
4. Основні показники здоров'я в Європейському регіоні ВООЗ2012. URL: <http://www.euro.who.int/ru/data-and-evidence/evidence-resources/core-health-indicators-in-the-who-european-region> (дата звернення 15.09.2018)
5. Основні показники здоров'я в Європейському регіоні ВООЗ2013. URL: <http://www.euro.who.int/ru/data-and-evidence/evidence-resources/core-health-indicators-in-the-who-european-region> (дата звернення 15.09.2018)
6. Основні показники здоров'я в Європейському регіоні ВООЗ2014. URL: <http://www.euro.who.int/ru/data-and-evidence/evidence-resources/core-health-indicators-in-the-who-european-region> (дата звернення 15.09.2018)
7. Основні показники здоров'я в Європейському регіоні ВООЗ2015. URL: <http://www.euro.who.int/ru/data-and-evidence/evidence-resources/core-health-indicators-in-the-who-european-region> (дата звернення 15.09.2018)
8. Офіційний сайт Європейський інформаційний шлюз охорони здоров'я для всіх провідник. URL: <https://gateway.euro.who.int/en/hfa-explorer/> (дата звернення 15.09.2018)
9. СКС, ішемічна хвороба серця, в будь-якому віці, на 100000 населення. URL: [https://gateway.euro.who.int/ru/indicators/hfa\\_110-1340-sdr-ischaemic-heart-disease-all-ages-per-100-000/visualizations/#id=19033&tab=table](https://gateway.euro.who.int/ru/indicators/hfa_110-1340-sdr-ischaemic-heart-disease-all-ages-per-100-000/visualizations/#id=19033&tab=table) (дата звернення 15.09.2018)